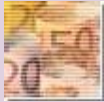




Flash d'information n° 313 du 13 septembre 2018

Rémunérations

LE PRELEVEMENT A LA SOURCE - N° 2 -



[Infos paie...](#)



Bernadette FEVRIER
02.48.50.82.53
compta@cdg18.fr



**Le prélèvement à la source de l'impôt
sur le revenu entrera bien en vigueur en janvier 2019.**

[Téléchargez notre document explicatif](#)

TOUT Y EST...

Destinataire : [Nom]